

Abbildung 1: Filterung (Referenzwinkel 15°)

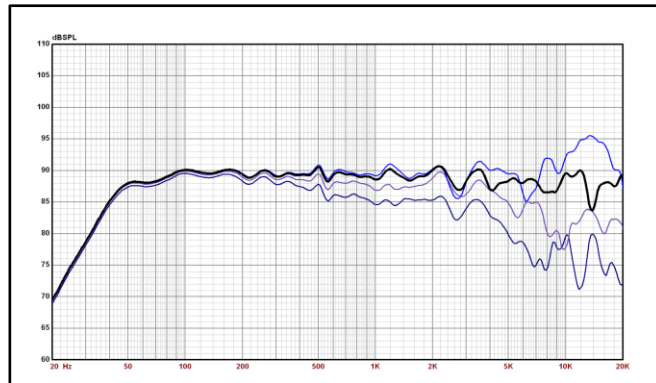


Abbildung 2: Schalldruck 0° -45° (schwarz 15°)

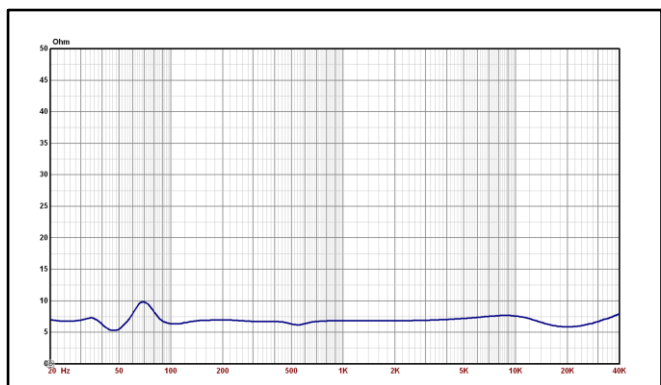


Abbildung 3: Impedanz

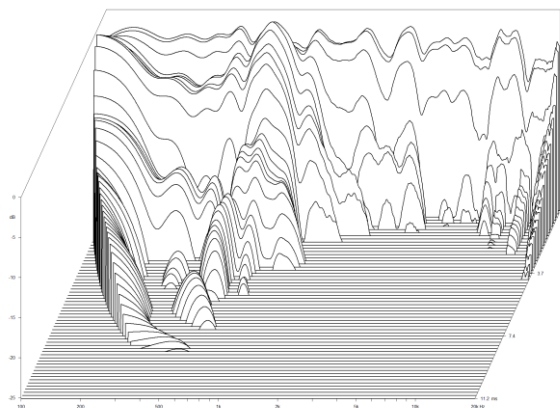


Abbildung 4: CSD

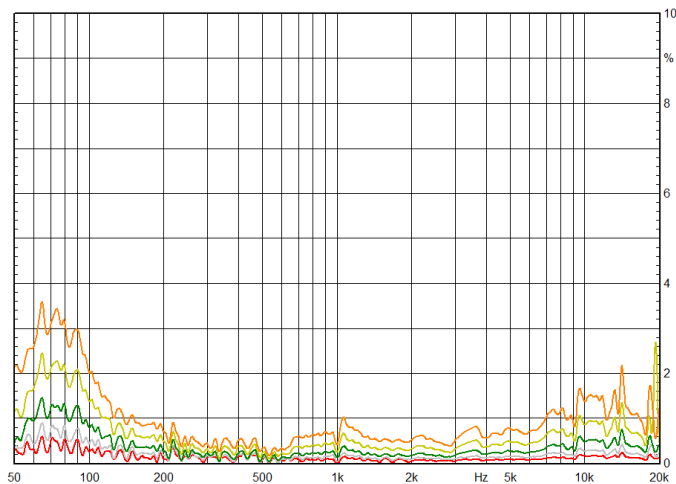


Abbildung 5 : Verzerrungen H2 (85dB; 90dB; 95dB, 100dB)

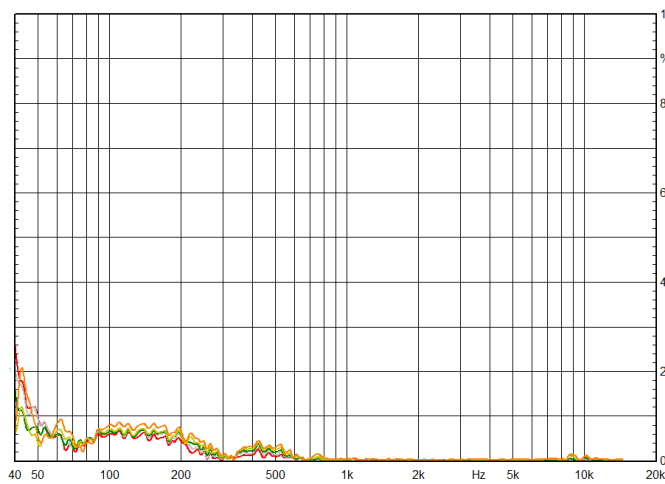


Abbildung 6: Verzerrungen H3 (85dB; 90dB; 95dB, 100dB)

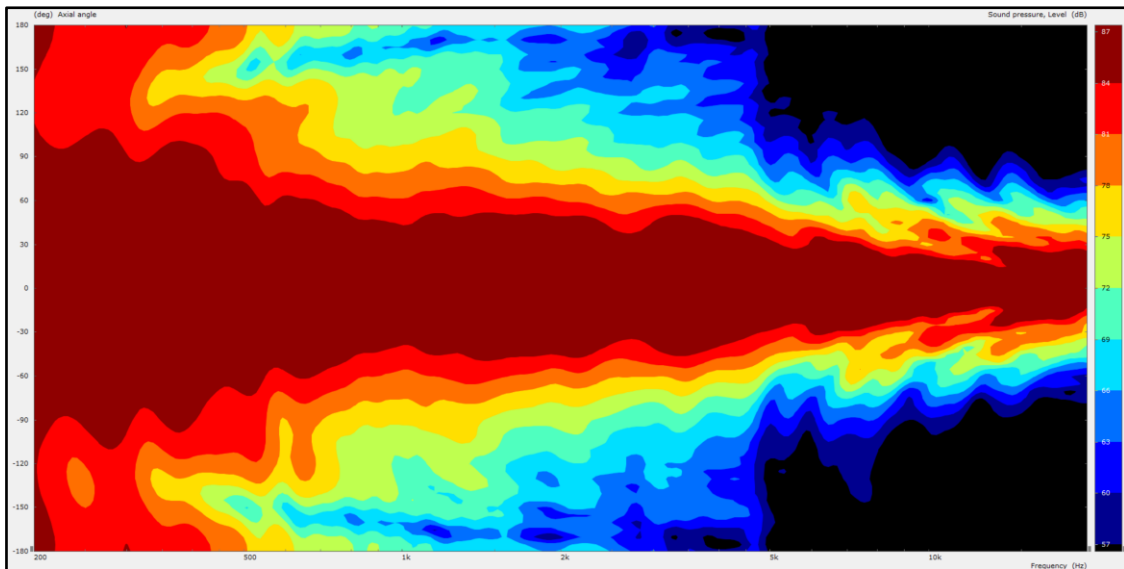


Abbildung 7: Horizontales Abstrahlverhalten (180° - 180°)

Bemerkungen:

- Vintage Design vereint mit modernster Technik
- 12“ Koaxialtreiber mit Druckkammertreiber und riesiger 3“ Membran aus reinem Beryllium
- Durch das Koaxdesign keine Interferenzen aufgrund des Versatzes zwischen den Lautsprechern
- Extrem sauberes und gleichmäßiges Abstrahlverhalten bis in den Grundtonbereich hinein.
- Extrem steile Filterung mit über 72dB pro Oktave (entspricht Filter 12ter Ordnung)
- Extrem niedrige Verzerrungen
- Extrem linearer Impedanzverlauf; Perfekt für kleine Röhren oder empfindliche Verstärker
- Referenzwinkel bei 15°; Muss nicht auf den Hörer eingewinkelt werden
- Anpassung der Wiedergabe an den persönlichen Geschmack über Widerstandsnetzwerk möglich
- Anpassung der Tieftonwiedergabe über die Länge der Reflexrohre sehr einfach anpassbar